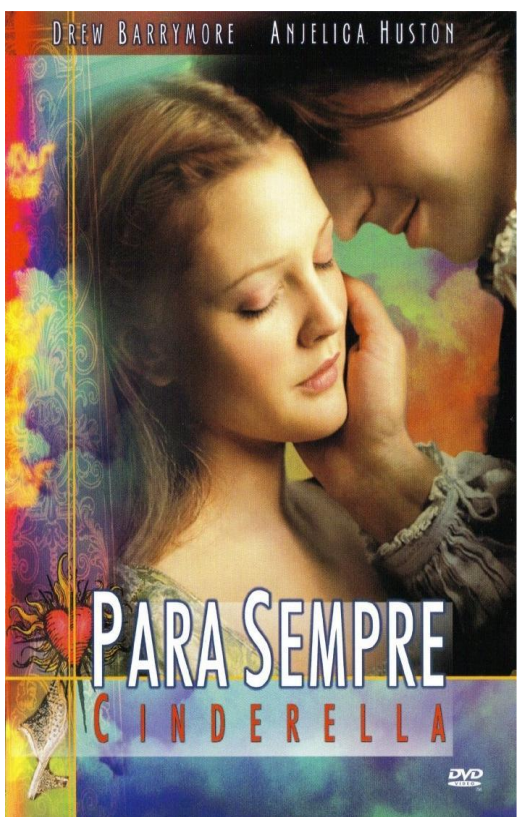


PARA SEMPRE CINDERELA



Sinopse oficial: A rainha da França solicita a presença dos Irmãos Grimm no palácio e lhes conta que gosta muito da obra deles, mas que ficou espantada em como foi contada a história de Gata Borralheira. Assim, decide lhes narrar o que realmente aconteceu na França do século XVI, quando Danielle de Barbarac (Drew Barrymore), sua tataravó, que ficou feliz aos oitos anos quando seu pai (Jeroen Krabbé), um aristocrata viúvo, se casou novamente com uma baronesa (Anjelica Huston), pois assim ela ganhou uma mãe e duas irmãs no mesmo dia. Mas a sonhada felicidade durou muito pouco, pois logo depois seu amado pai morreu subitamente e a madrasta, que ela desejava que fosse a mãe que nunca tivera, passa a tratá-la como uma criada.

TIPO: ABORDAGEM REFLEXIVA **NÍVEL:** FÁCIL **VIA:** FORMAÇÃO DO ESTUDANTE **FOCO:** EF1

QUESTÕES – A ABORDAGEM DO FILME NA SALA DE AULA

01 – O primeiro passo, antes da exibição do filme na melhor condição possível (ver o guia na introdução), é ler alguma versão do conto em língua portuguesa. Após a leitura em grupo, partir para assistir ao filme. Complemente o debate com a leitura paralela do conto.

02 – Após a sessão, o ideal é que haja espaço para os estudantes colocarem as suas opiniões, estas, por prezarem pela falta de maturidade com a linguagem audiovisual e literária, serem recebidas e devolvidas com o devido respeito e atenção.

03 – A Cinderela é um dos arquétipos mais poderosos da história da humanidade. Está presente em novelas, filmes, músicas e histórias de cunho moral que as crianças escutam desde pequenas. Por ser uma adaptação mais próxima da ideia central arquétipo, o filme pode ser trabalhado com sucesso nas duas últimas séries do ensino fundamental 01. O conto Cinderela tem forte apelo no que tange aos estudos de identidade. Muitas crianças, principalmente as meninas, se identificam com a história. Esta também é uma oportunidade do professor quebrar o estereótipos de história para meninas, envolvendo os meninos da turma onde o filme será aplicado.